



L'horloge de 24 heures

Nous apprenons à lire l'horloge de
24 heures - ne prenez pas de
notes, juste porter attention. 😊

Il y a 24 heures dans une journée!

- Les 12 premières heures de la journée sont de :

Minuit - Midi

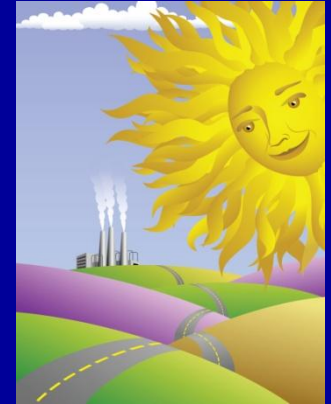
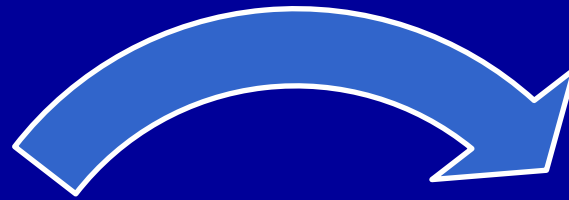


Dans les 12 heures

- Nous comptons de minuit à midi
- Ensuite, nous comptons de midi à minuit!

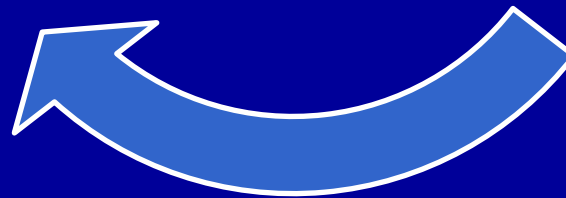


Comptez les heures dans la journée...



1,2,3,4,5,6,7,8,9,10,11,12

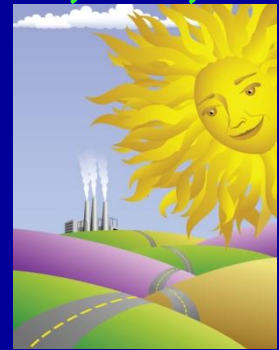
1,2,3,4,5,6,7,8,9,10,11,12



En 24 heures, nous comptons
de...

1 à 24!

- 1,2,3,4,5,6,7,8,9,10,11,12,
- 13,14,15,16,17,18,19,20,21,22,23,24!



- Le truc pour trouver l'heure de l'horloge de 24 heures est d'ajouter 12 à l'heure...

Exemple

3h

l'après-midi serait

$$3+12= 15h$$

Avec l'horloge de 24 heures, vous n'avez pas besoin d'ajouter (am) ou (pm) après l'heure.

Nous n'utilisons pas AM ou PM dans les horloges de 24 heures !

- | | | |
|-----------|---|-------|
| • 1am | → | • 01h |
| • 2am | → | • 02h |
| • 3am | → | • 03h |
| • 4am | → | • 04h |
| • 5am | → | • 05h |
| • 6am | → | • 06h |
| • 7am | → | • 07h |
| • 8am | → | • 08h |
| • 9am | → | • 09h |
| • 10am | → | • 10h |
| • 11am | → | • 11h |
| • 12 midi | | • 12h |



Pour les temps de PM, nous continuons à compter jusqu'à 24 !

- 1pm
- 2pm
- 3pm
- 4pm
- 5pm
- 6pm
- 7pm
- 8pm
- 9pm
- 10pm
- 11pm
- 12 minuit



- 13h
- 14h
- 15h
- 16h
- 17h
- 18h
- 19h
- 20h
- 21h
- 22h
- 23h
- 24h minuit / **00:00**



Regardez à minuit !

- 12:00

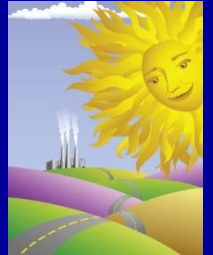
minuit

- 00:00



Pourquoi??

C'est une nouvelle journée

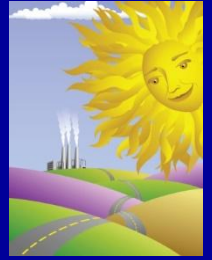


- Minuit est le tout début d'un nouveau jour.
- Nous avons compté 24 heures complètes.
- La journée est terminée - nous recommençons donc à compter à partir de zéro !

1,2,3,4,5,6,7,8,9,10,11,12,
13,14,15,16,17,18,19,20,21,22,23,24!



Et les minutes?



En 24 heures, les minutes ne changent pas.

- 1h15
- 7h45
- 18h24
- 20h30
- 10h45
- 23h35



Midi et minuit



• Midi

- 12h00 12:00
- 12h15 12:15
- 12h30 12:30
- 12h45 12:45
- 12h50 12:50
- 12h05 12:05
- 12h10 12:10

• Minuit

- 00h00 00:00
- 00h15 00:15
- 00h30 00:30
- 00h45 00:45
- 00h50 00:50
- 00h05 00:05
- 00h10 00:10

C'est le temps de pratiquer!

