

MARTEAU

UTILISATION SÉCURITAIRE



- Ramasser le marteau d'une main en le tenant par la poignée.
- Déterminer l'endroit à frapper.
- Maintenir le clou à l'aide du pouce et de l'index, juste sous la tête, en appuyant l'extrémité du clou contre l'endroit visé.
- Frapper lentement la tête du clou jusqu'à ce qu'il soit suffisamment enfoncé pour tenir seul.
- Retirer la main qui maintient le clou.
- Déposer le marteau sur la surface de travail lorsque terminé.

MESURES DE SÉCURITÉ



- Vérifier qu'il y a suffisamment d'espace autour pour éviter tout contact avec une autre personne.
- S'assurer d'adopter une position stable avant de commencer.

ÉQUIPEMENT DE PROTECTION INDIVIDUELLE



- Porter une protection oculaire approuvée par la CSA.
- Porter des gants de travail ou de sécurité bien ajustés.

DIAGRAMME



PISTOLET À COLLE

UTILISATION SÉCURITAIRE



- Insérer un bâton de colle dans le pistolet s'il n'y en a pas déjà un.
 - Ne jamais retirer un bâton une fois inséré, au risque d'endommager le mécanisme d'alimentation.
- Brancher et/ou allumer le pistolet à colle.
- Redresser l'outil à l'aide du support intégré ou du support prévu à cet effet.
- Laisser chauffer le pistolet environ 5 minutes, jusqu'à ce que la colle s'écoule facilement.
- Préparer le matériel à coller sur la surface de travail.
- Tenir le pistolet à colle dans une main, positionner la buse à l'endroit désiré et appliquer la colle en pressant lentement la gâchette. Maintenir le pistolet à la verticale, à une distance sécuritaire du matériau, puis placer la seconde pièce sur la colle.
- Maintenir les matériaux en place jusqu'à ce que la colle commence à sécher, tout en évitant tout contact de la peau avec la colle chaude.
- Éteindre et débrancher l'outil une fois le collage terminé, puis le laisser refroidir pendant environ 15 minutes avant de le ranger.

MESURES DE SÉCURITÉ



- Maintenir le pistolet à colle en position verticale sur son support lorsqu'il n'est pas utilisé.
- S'assurer de pouvoir manipuler l'outil branché librement, et en toute sécurité, sans heurter une autre personne ni empiéter sur son espace de travail.
- Garder la peau à une distance sécuritaire de la buse et de la colle chaude.
- Vérifier régulièrement que le cordon d'alimentation n'est pas endommagé.

ÉQUIPEMENT DE PROTECTION INDIVIDUELLE



- Porter une protection oculaire approuvée par la CSA.

DIAGRAMME



PERCEUSE À MAIN

UTILISATION SÉCURITAIRE



- Fixer le matériau sur la surface de travail à l'aide de pinces ou d'un étau.
- Marquer l'emplacement où percer le trou.
- Sélectionner un foret correspondant à la taille du trou souhaité. Insérer le foret.
 - Tenir fermement la poignée rotative près de la poignée principale.
 - Faire pivoter le mandrin jusqu'à ce que les mâchoires s'ouvrent suffisamment.
 - S'assurer qu'il est bien centré puis serrer le mandrin dans le sens des aiguilles d'une montre.
- Positionner l'extrémité du foret à l'endroit marqué sur le matériau.
- Ajuster la posture et la position des mains pour que le foret soit perpendiculaire (90 degrés) à la surface à percer.
- Maintenir fermement la poignée principale et appliquer une pression tout en tournant la poignée rotative pour percer le matériau.
- Continuer à faire tourner la poignée jusqu'à ce que le foret traverse complètement le matériau.
- Retirer la perceuse en tournant la poignée dans le sens inverse tout en tirant doucement pour l'éloigner du matériau.
- Déposer la perceuse sur la surface de travail, puis retirer le matériau des pinces ou de l'étau.

MESURES DE SÉCURITÉ



- Retirer le foret après usage.
- Éviter de percer sur le côté ou le rebord de la surface de travail.
- Tenir la perceuse par la poignée principale, avec le mandrin dirigé vers le sol, lors de tout déplacement.
- Nettoyer le foret en utilisant une brosse.
- Protéger les doigts contre les arêtes vives du foret.
- Vérifier que le matériau est bien fixé avant de percer.
- Changer le foret avec précaution, car il peut être chaud en raison de la friction.
- Retirer la perceuse en tournant la poignée dans le sens inverse tout en tirant doucement pour l'éloigner du matériau.
- Déposer la perceuse sur la surface de travail une fois le foret retiré et retirer le matériau des pinces ou de l'étau.

ÉQUIPEMENT DE PROTECTION INDIVIDUELLE



- Porter une protection oculaire approuvée par la CSA.

DIAGRAMME



PERFORATRICE

UTILISATION SÉCURITAIRE



- Marquer, si possible, l'emplacement à perforer sur le matériau.
- Ramasser et tenir l'outil dans une main.
- Faire glisser le matériau entre le poinçon et la base (un seul matériau à la fois).
- Serrer les poignées (pincés) avec une ou deux mains pour perforer.
- Retirer le matériau de l'outil.
- Nettoyer les déchets du poinçon entre chaque utilisation.
- Déposer l'outil sur une surface plane lorsqu'il n'est pas utilisé.

MESURES DE SÉCURITÉ



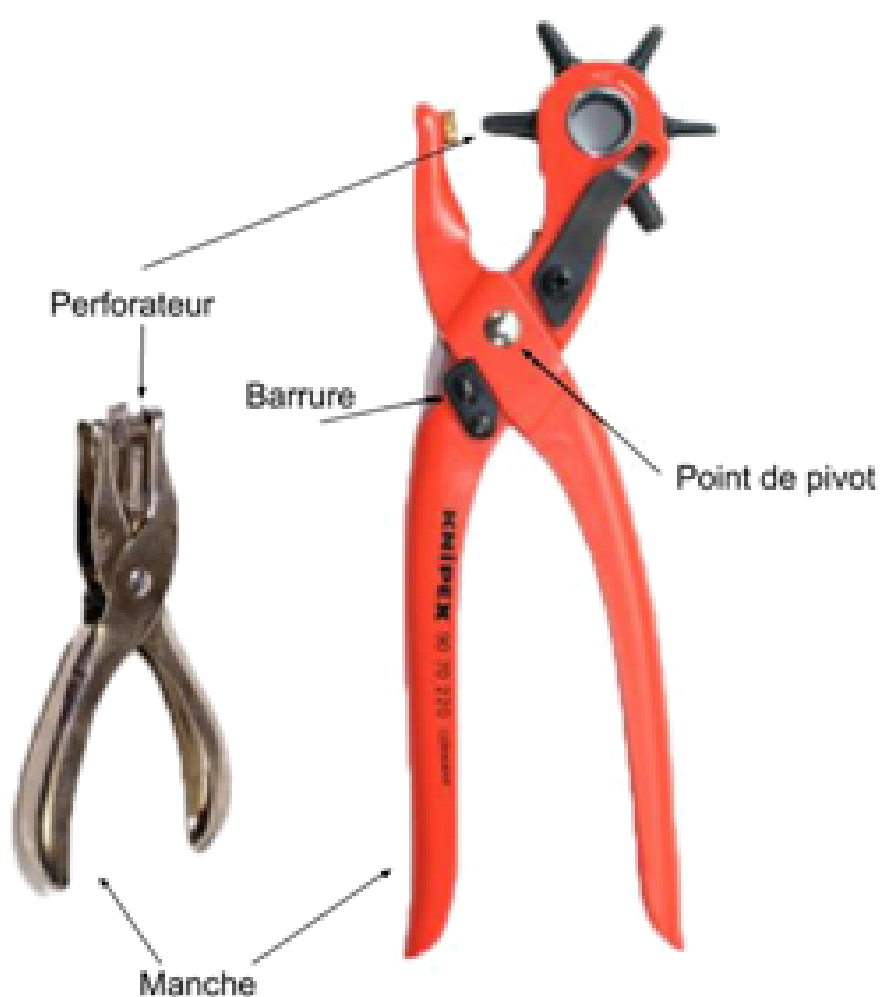
- Vérifier que l'espace autour est suffisamment dégagé pour éviter tout contact avec d'autres élèves, l'outil ou le matériau.
- S'assurer d'être en position stable si l'outil est utilisé debout.

ÉQUIPEMENT DE PROTECTION INDIVIDUELLE



- Porter une protection oculaire approuvée par la CSA.

DIAGRAMME



PERCEUSE ÉLECTRIQUE

UTILISATION SÉCURITAIRE



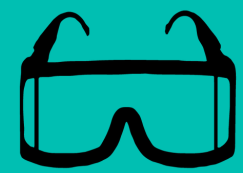
- Débrancher l'outil avant de changer le foret.
- Sélectionner un foret correspondant à la taille du trou souhaité.
- Tourner le mandrin dans le sens antihoraire pour desserrer, puis dans le sens horaire pour serrer le foret.
- Retirer la clé de mandrin (le cas échéant).
- Manipuler le foret avec précaution en raison de ses arêtes vives.
- S'assurer que le matériau à percer est bien fixé sur la surface de travail.
- Tenir la perceuse perpendiculairement à la surface à percer.
- Exercer une légère pression sur la perceuse, appuyer sur la gâchette et percer jusqu'à traverser le matériau.
 - Réduire la pression à l'approche de la sortie du foret pour éviter d'endommager le matériau.
- Faire tourner le foret dans le trou pour dégager les débris. Retirer le matériau des pinces une fois le perçage terminé.

MESURES DE SÉCURITÉ



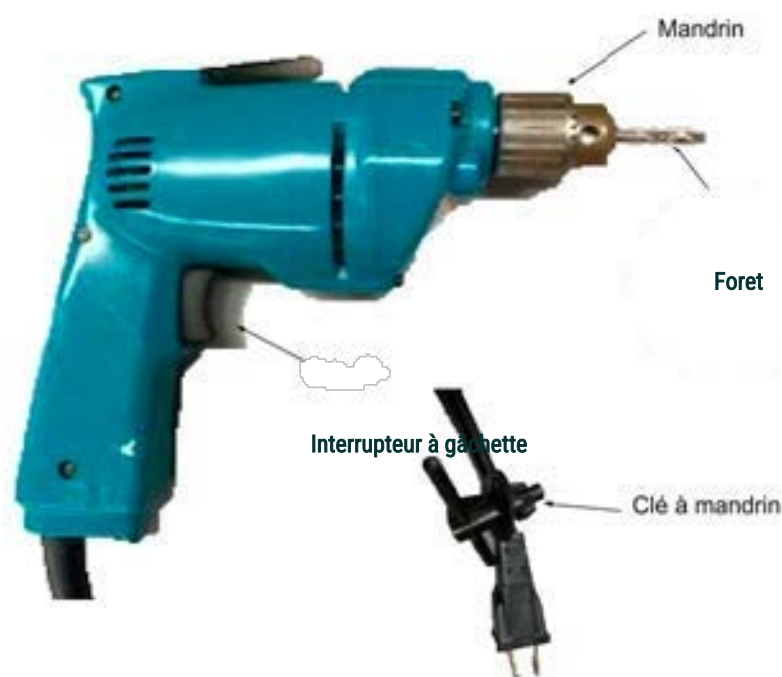
- Débrancher l'outil avant de changer le foret.
- Retirer la clé de mandrin (le cas échéant).
- Vérifier que le foret n'est pas cassé ou endommagé.
- Protéger les doigts des arêtes vives du foret.
- Faire preuve de prudence en retirant les débris du foret.
- S'assurer que la pièce à percer est bien fixée.
- Manipuler le foret avec précaution après usage, car il peut être chaud en raison de la friction.

ÉQUIPEMENT DE PROTECTION INDIVIDUELLE



- Porter une protection oculaire approuvée par la CSA.

DIAGRAMME



SCIES À MAIN

UTILISATION SÉCURITAIRE



- Fixer le matériau à couper sur la surface de travail à l'aide de pinces ou d'un étau.
- Tracer une ligne à l'endroit où couper le matériau.
- Vérifier qu'aucune personne ne se trouve derrière soi pendant l'utilisation de la scie.
- Tenir la poignée de la scie d'une main et maintenir fermement le matériau à couper de l'autre.
- Placer la lame de la scie du bon côté de la ligne (identifiez le côté de la pièce à conserver).
- Commencer à scier lentement pour éviter que la lame ne saute ou ne se coince.
- Scier en suivant la ligne tracée, en déplaçant la scie de l'avant vers l'arrière sur toute la longueur de la lame.
- Une fois la coupe terminée, déposer la scie sur la surface de travail et retirer le matériau des pinces ou de l'étau.
- Nettoyer les débris (p. ex. sciure de bois, copeaux de métal, particules de plastique) à l'aide d'une brosse et d'un bac à poussière.

MESURES DE SÉCURITÉ



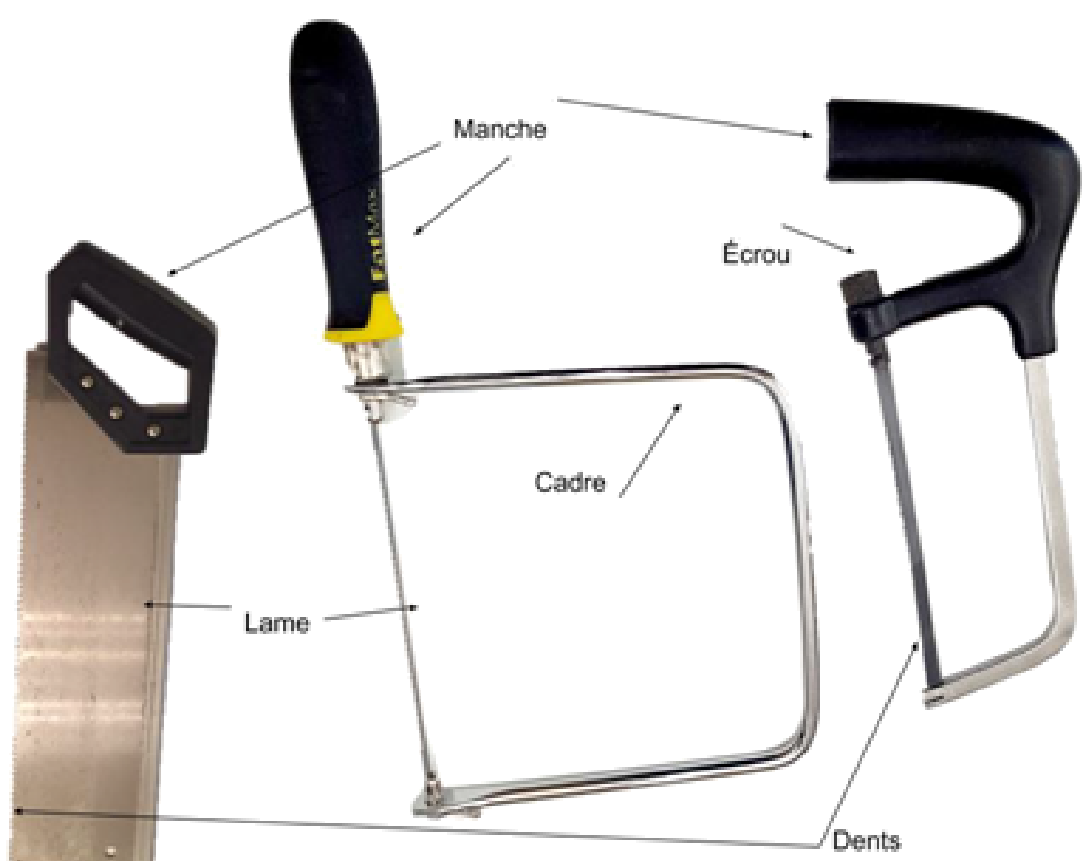
- Tenir la scie par la poignée, lame vers le bas, lors de tout déplacement.
- Déposer la scie sur la surface de travail lorsqu'elle n'est pas utilisée.
- Vérifier qu'aucune personne ne se trouve derrière soi pendant la coupe.
- Adopter une posture stable, les pieds bien appuyés au sol.
- Garder la main libre fermement posée sur le matériau, à distance sécuritaire de la lame.

ÉQUIPEMENT DE PROTECTION INDIVIDUELLE



- Porter une protection oculaire approuvée par la CSA.

DIAGRAMME



OUTILS À LAMES

UTILISATION SÉCURITAIRE



- Tracer une ligne sur le matériau à couper.
- Tenir l'outil dans une main en dirigeant la lame à l'opposé du corps.
- Si l'outil est muni d'un poussoir, déplacer la lame avec la même main que celle qui tient l'outil, puis la verrouiller en position de coupe.
- Maintenir le matériau avec l'autre main, aussi loin que possible de la ligne de coupe.
- Déplacer la lame d'avant en arrière dans un mouvement de sciage jusqu'à ce que le matériau soit entièrement coupé.
- Si possible, rentrer la lame dans la poignée et déposer l'outil sur la surface de travail.

MESURES DE SÉCURITÉ



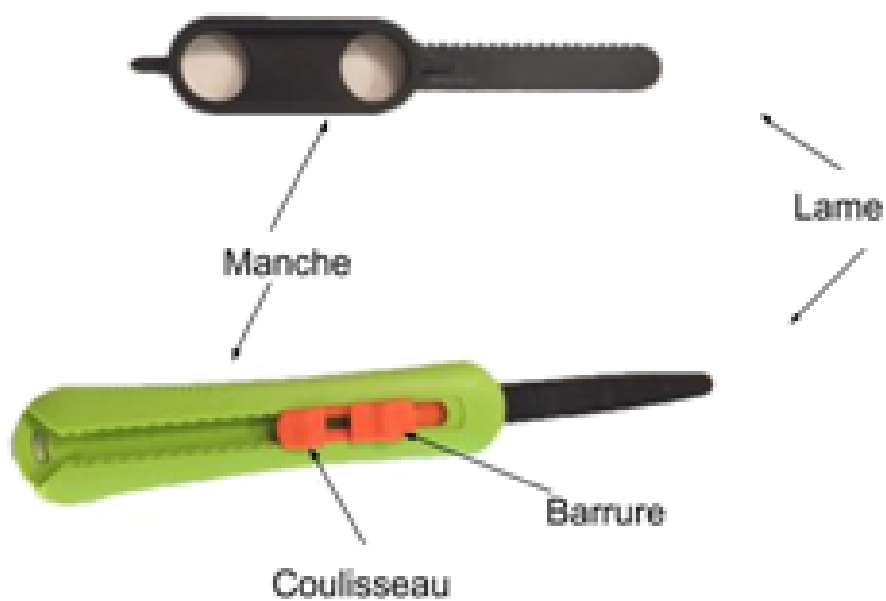
- Travailler dans un endroit dégagé, où aucune autre personne ne peut entrer en contact avec soi, l'outil ou le matériau à couper.
- Utiliser l'outil avec une seule main et toujours diriger la lame à l'opposé du corps.
- Garder la main libre fermement sur le matériau à bonne distance de la lame.
- Ranger l'outil ou orienter la lame vers le sol lorsque l'outil n'est pas utilisé.

ÉQUIPEMENT DE PROTECTION INDIVIDUELLE



- Porter une protection oculaire approuvée par la CSA.

DIAGRAMME



CISAILLES

UTILISATION SÉCURITAIRE



- Tenir l'outil par la poignée avec une main, en utilisant les trous pour les doigts s'il y en a.
- Garder les pointes et les lames loin de soi et des autres.
- Couper un seul matériau à la fois.
- Marquer clairement l'endroit à couper, si possible.
- Tenir fermement le matériau avec la main libre, aussi loin que possible des lames.
- Ouvrir et fermer les cisailles avec une main tout en maintenant le matériau de l'autre.
- Fermer et verrouiller les lames après la coupe, puis déposer l'outil sur la surface de travail.

MESURES DE SÉCURITÉ



- Travailler dans un endroit où personne ne peut entrer en contact avec soi, l'outil ou le matériau à couper.
- S'assurer d'avoir les pieds bien ancrés au sol si les cisailles sont utilisées en position debout.

ÉQUIPEMENT DE PROTECTION INDIVIDUELLE



- Porter une protection oculaire approuvée par la CSA.

DIAGRAMME



PINCE COUPANTE

UTILISATION SÉCURITAIRE



- Tracer une ligne de coupe sur le matériau à l'aide d'un crayon ou d'un marqueur.
- Déterminer l'angle d'onglet requis pour la coupe.
- Déverrouiller la pince en relâchant le mécanisme de sécurité.
- Placer le matériau fermement contre le guide d'onglet.
- Tenir le matériau avec la main non dominante et serrer les poignées de la pince avec la main dominante pour effectuer la coupe.
- Retirer le morceau coupé, puis déposer l'outil sur la surface de travail.
- Verrouiller la pince du mécanisme de sécurité une fois le travail terminé.

MESURES DE SÉCURITÉ



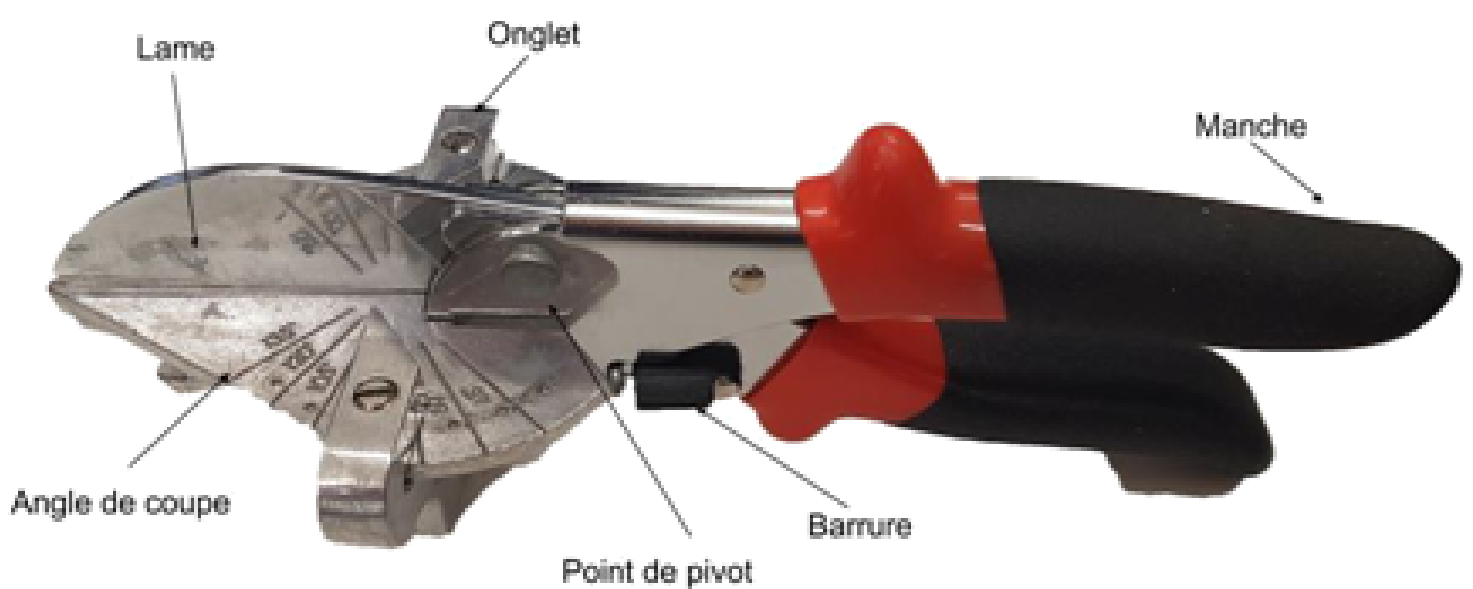
- Garder les doigts éloignés de la lame en tout temps.
- Tenir l'outil par la poignée avec une main, tout en maintenant le matériau contre le guide avec l'autre.
- Verrouiller les lames en position fermée lorsque l'outil n'est pas utilisé ou lorsqu'il est rangé.

ÉQUIPEMENT DE PROTECTION INDIVIDUELLE



- Porter une protection oculaire approuvée par la CSA.

DIAGRAMME



PONCEUSE

UTILISATION SÉCURITAIRE



- Faire fonctionner la ponceuse à l'aide d'une plaque vibrante pour effectuer le ponçage.
- Utiliser un quart de feuille de papier abrasif.
- Maintenir la ponceuse en mouvement pendant qu'elle est en contact avec la surface, afin d'obtenir un ponçage uniforme.
- Utiliser les deux mains en tout temps pour garder le contrôle de l'outil. Fixer solidement la pièce à travailler pour éviter tout déplacement pendant le ponçage.
- Déposer l'outil avec précaution, car il peut continuer de vibrer quelques instants après l'arrêt.
- Vérifier que le papier abrasif est en bon état et ne se déchire pas pendant l'utilisation.

MESURES DE SÉCURITÉ



- Débrancher la ponceuse avant de changer le papier abrasif.
- Poncer uniquement des surfaces planes.
- Arrêter immédiatement l'utilisation si le papier abrasif se déchire.
- Fixer la pièce à une surface stable avant de commencer.
- Être attentif à la vibration résiduelle de l'outil après l'arrêt.

ÉQUIPEMENT DE PROTECTION INDIVIDUELLE



- Porter une protection oculaire approuvée par la CSA. Porter une protection respiratoire (ex. : masque contre la poussière).

DIAGRAMME



PERCEUSE À COLONNE

UTILISATION SÉCURITAIRE



- Utiliser un foret de taille appropriée et sélectionner la bonne vitesse de rotation.
- Vérifier que le mandrin est bien serré, que le foret est correctement aligné et que toutes les protections sont en place.
- Remplacer le foret uniquement lorsque la machine est hors tension, en desserrant le mandrin à l'aide de la clé dans le sens antihoraire.
- Insérer un nouveau foret en ouvrant le mandrin, le serrer à la main, puis faire tourner manuellement le mandrin pour s'assurer que le foret est bien droit. Terminer en serrant fermement avec la clé.
- Ajuster la hauteur de la table : relâcher les pinces, positionner la table de manière à ce que le foret touche la pièce avec un minimum de déplacement, puis resserrer les fixations.
- Placer une planche de bois sous la pièce à percer pour éviter que le foret ne touche directement la table.
- S'assurer que la pièce est bien serrée avant de percer.
- Abaisser lentement le foret à l'aide de la poignée jusqu'au repère, en vérifiant l'alignement.
- Mettre la machine en marche, puis percer en abaissant lentement le foret à l'aide de la poignée.
- Couper l'alimentation une fois le perçage terminé et retirer la pièce des pinces.

MESURES DE SÉCURITÉ



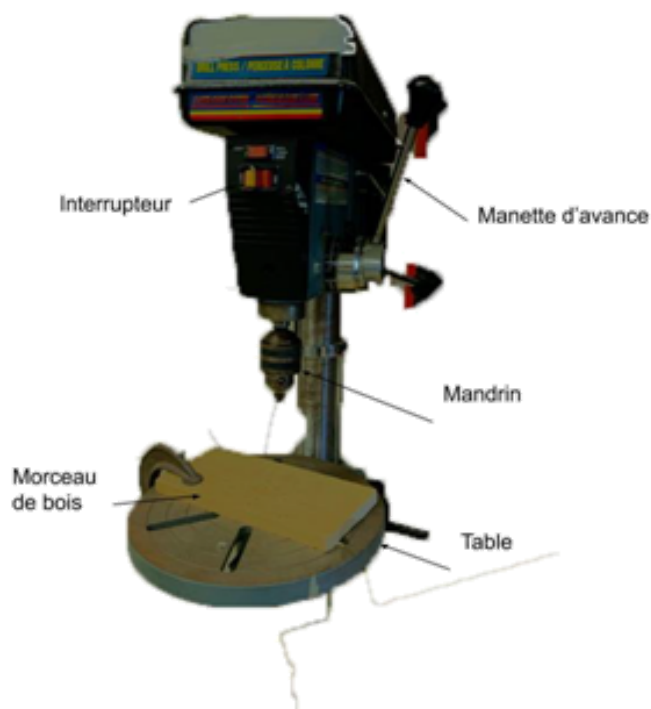
- S'assurer que toutes les protections sont bien en place.
- Fixer solidement la pièce à la table.
- Utiliser un foret de taille appropriée.
- Vérifier que le foret est bien droit dans le mandrin.
- Retirer la clé du mandrin avant de mettre la machine en marche.
- Utiliser une butée de profondeur pour éviter de percer trop profondément.

ÉQUIPEMENT DE PROTECTION INDIVIDUELLE



- Porter une protection oculaire approuvée par la CSA.
- Utiliser les dispositifs de protection de la machine.

DIAGRAMME



SCIE À RUBAN

UTILISATION SÉCURITAIRE



- Utiliser la scie pour couper ou préparer les matériaux du projet.
- Régler la hauteur des guides de lame pour qu'ils dépassent légèrement la pièce à couper.
- Vérifier la tension de la lame afin que sa flexion ne dépasse pas 2,5 mm.
- Marquer clairement la pièce à travailler avant la coupe.
- S'assurer que la pièce n'est pas en contact avec la lame au moment de démarrer la scie.
- Guider la pièce avec les deux mains, en orientant la coupe par pivotement sur la table.
- Utiliser un poussoir si la lame s'approche trop des mains.
- Ne pas retirer les débris pendant que la scie est en marche.
- Éteindre la scie une fois la coupe terminée, puis nettoyer les débris de la table de travail.

MESURES DE SÉCURITÉ



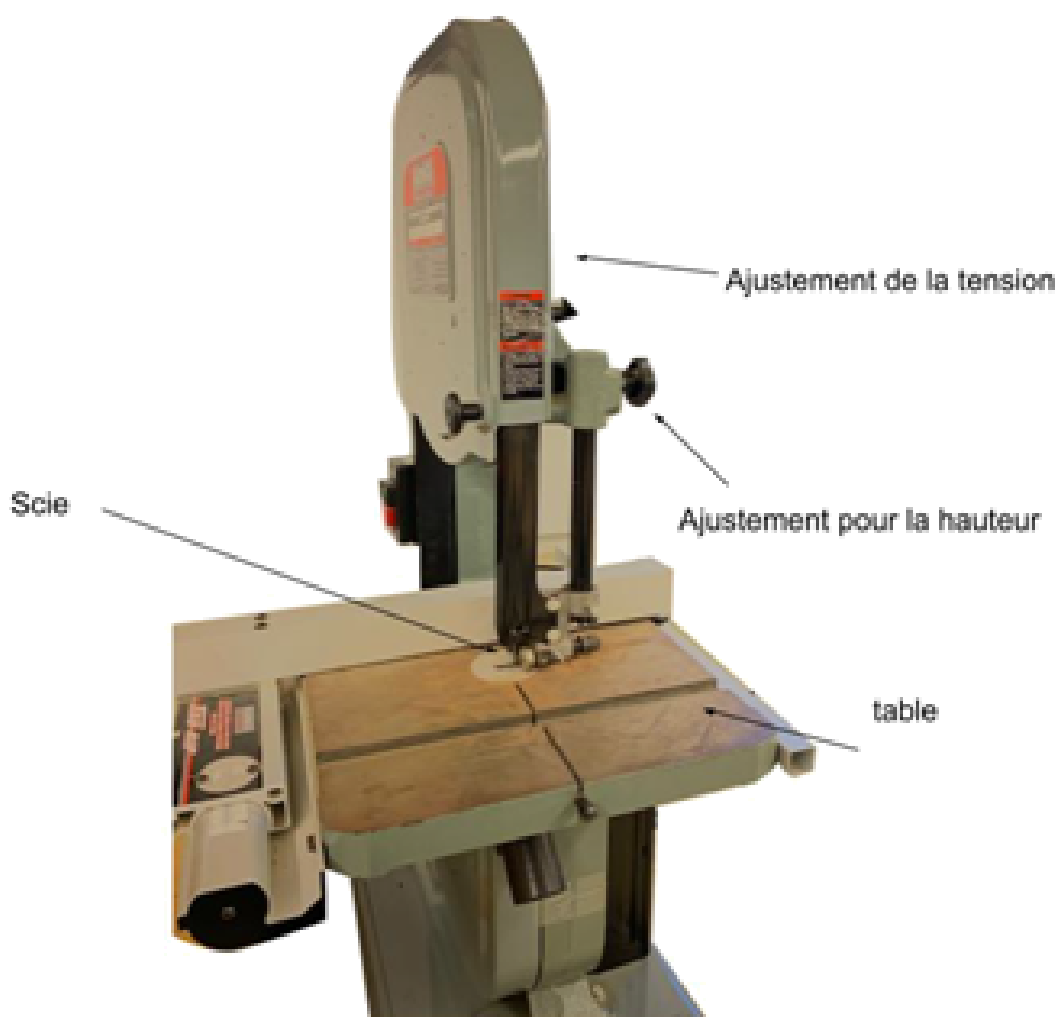
- Garder les doigts à bonne distance de la lame.
- Ajuster les guides et les protections en fonction de la hauteur du matériau.
- Vérifier la tension de la lame avant chaque utilisation.
- Remplacer les lames émoussées.

ÉQUIPEMENT DE PROTECTION INDIVIDUELLE



- Porter une protection oculaire approuvée par la CSA.
- Porter une protection auditive.
- Utiliser un système de collecte de poussière, si disponible.

DIAGRAMME



SCIE À CHANTOURNER

UTILISATION SÉCURITAIRE



- Ajuster les protections juste au-dessus de la hauteur du matériau à couper.
- Régler la vitesse de la scie en fonction de l'opérateur et du matériau (il s'agit d'une scie à coupe lente).
- S'assurer que le système de dépoussiérage est bien raccordé et fonctionnel.
- S'assurer que la pièce n'est pas en contact avec la lame avant de démarrer la machine.
- Mettre la machine en marche lentement, puis avancer lentement la pièce vers la lame. Commencer la coupe en utilisant les deux mains. Tourner la pièce à plat sur la table pour modifier la direction de coupe.
- Couper légèrement à l'extérieur de la ligne tracée afin de permettre une marge d'erreur en vue du ponçage.
- Appliquer une pression vers le bas sur la pièce ainsi qu'un mouvement vers l'avant pour guider la coupe.
- En cas de coincement de la lame, reculer légèrement la pièce.
- En cas de bris de la lame, éteindre immédiatement la machine et suivre les consignes prévues pour le remplacement des lames.
- Ne jamais tenter de retirer les débris lorsque la scie est en marche. Arrêter la machine, puis nettoyer la surface de travail.

MESURES DE SÉCURITÉ



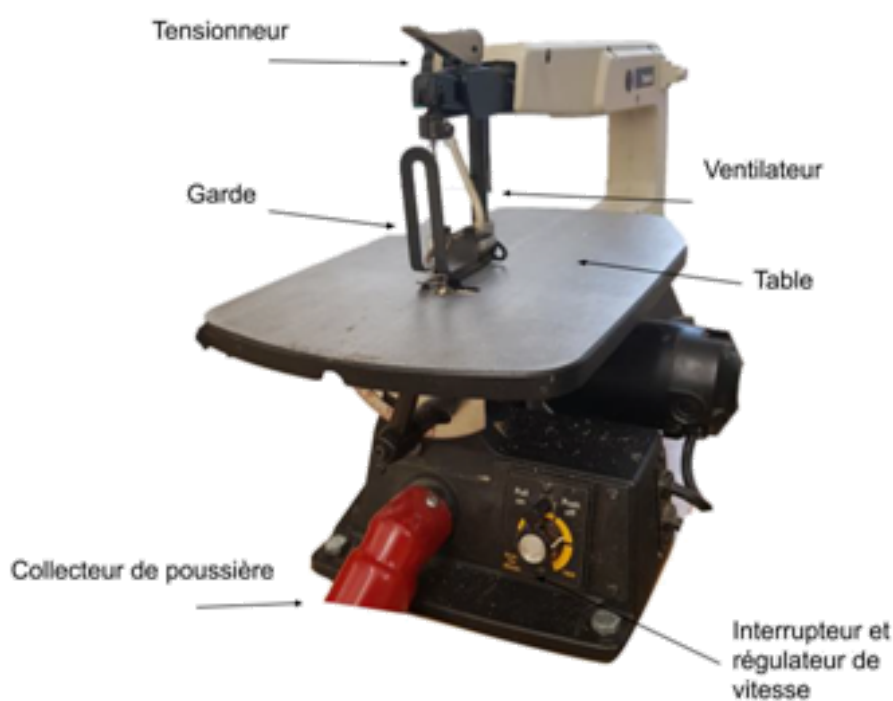
- Vérifier que les protections sont bien positionnées juste au-dessus du matériau à couper.
- Régler la vitesse de la scie selon l'opérateur et le matériau.
- En cas de bris de lame, arrêter immédiatement la machine et avertir l'enseignant(e).

ÉQUIPEMENT DE PROTECTION INDIVIDUELLE



- Porter une protection oculaire approuvée par la CSA.
- Utiliser les dispositifs de protection de la machine.
- Utiliser le système de collecte de poussière de la machine.

DIAGRAMME



SABLEUSE

UTILISATION SÉCURITAIRE



- Vérifier que le papier abrasif est en bon état et que les mesures de sécurité sont respectées, notamment un espace de moins de 3 mm entre la table et le papier abrasif.
- S'assurer que le système de collecte de poussière est fonctionnel.
- Maintenir la pièce bien appuyée sur la table, la tenir fermement à deux mains, puis l'approcher doucement du papier abrasif en mouvement.
- Appliquer une pression modérée pour effectuer le ponçage.
- Positionner la table de travail de manière à permettre le ponçage d'angles spécifiques.
- Utiliser la ponceuse à disque uniquement du côté où la rotation descend (marquer le haut comme zone dangereuse).
- Garder les mains à une distance sécuritaire du papier abrasif.
- Ne jamais poncer un matériau ayant de la colle sur sa surface.
- Attendre l'arrêt complet de la machine avant de quitter le poste de travail.

MESURES DE SÉCURITÉ



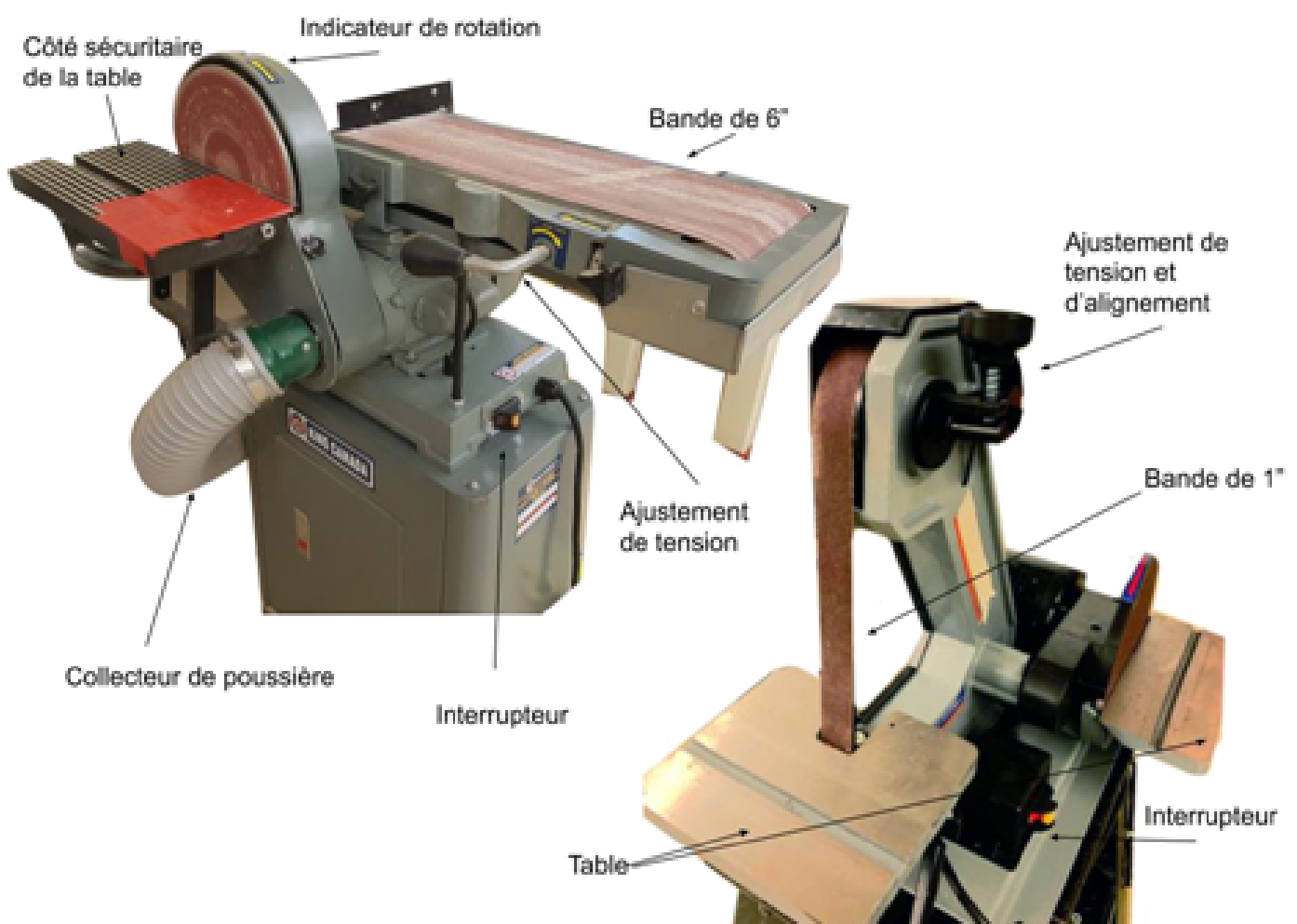
- Poncer uniquement sur le côté inférieur gauche du disque de la ponceuse.
- Vérifier régulièrement l'état du papier abrasif.
- Utiliser un bâton de nettoyage abrasif pour entretenir le papier.
- Ne jamais poncer en présence de colle chaude.

ÉQUIPEMENT DE PROTECTION INDIVIDUELLE



- Porter une protection oculaire approuvée par la CSA.
- Utiliser les dispositifs de protection de la machine.
- Activer le système de collecte de poussière.

DIAGRAMME



SÉCURITÉ EN ATELIER



- Attacher les cheveux longs et les vêtements amples (ex. : ficelles, foulards, longues queues de cheval).
- Retirer les bijoux pouvant entrer en contact avec les machines (ex. : bracelets, colliers longs, etc.).
- Porter des chaussures fermées offrant une bonne adhérence.
- Éloigner et ranger les chaises et les tabourets pour dégager l'espace de travail.
- Se tenir debout en tout temps lors de l'utilisation des outils.

MESURES DE SÉCURITÉ



- Se concentrer pleinement sur le travail en cours.
- Rester dans la zone de sécurité désignée en attendant d'utiliser une machine.
- Garder une distance sécuritaire avec les autres élèves utilisant des outils; ne pas se placer directement derrière eux.
- Utiliser un poussoir pour retirer les débris des lames.
- Ne jamais quitter une machine pendant qu'elle est en marche.
- S'assurer d'avoir les pieds bien ancrés au sol et adopter une posture stable lors de l'utilisation d'outils.

ÉQUIPEMENT DE PROTECTION INDIVIDUELLE



- Porter une protection oculaire approuvée par la CSA lorsque des outils sont utilisés.
- Utiliser les dispositifs de protection disponibles sur les machines et les ajuster à chaque utilisation.
- Porter un masque antipoussière lorsque nécessaire.
- Porter une protection auditive lorsque le niveau sonore l'exige.